

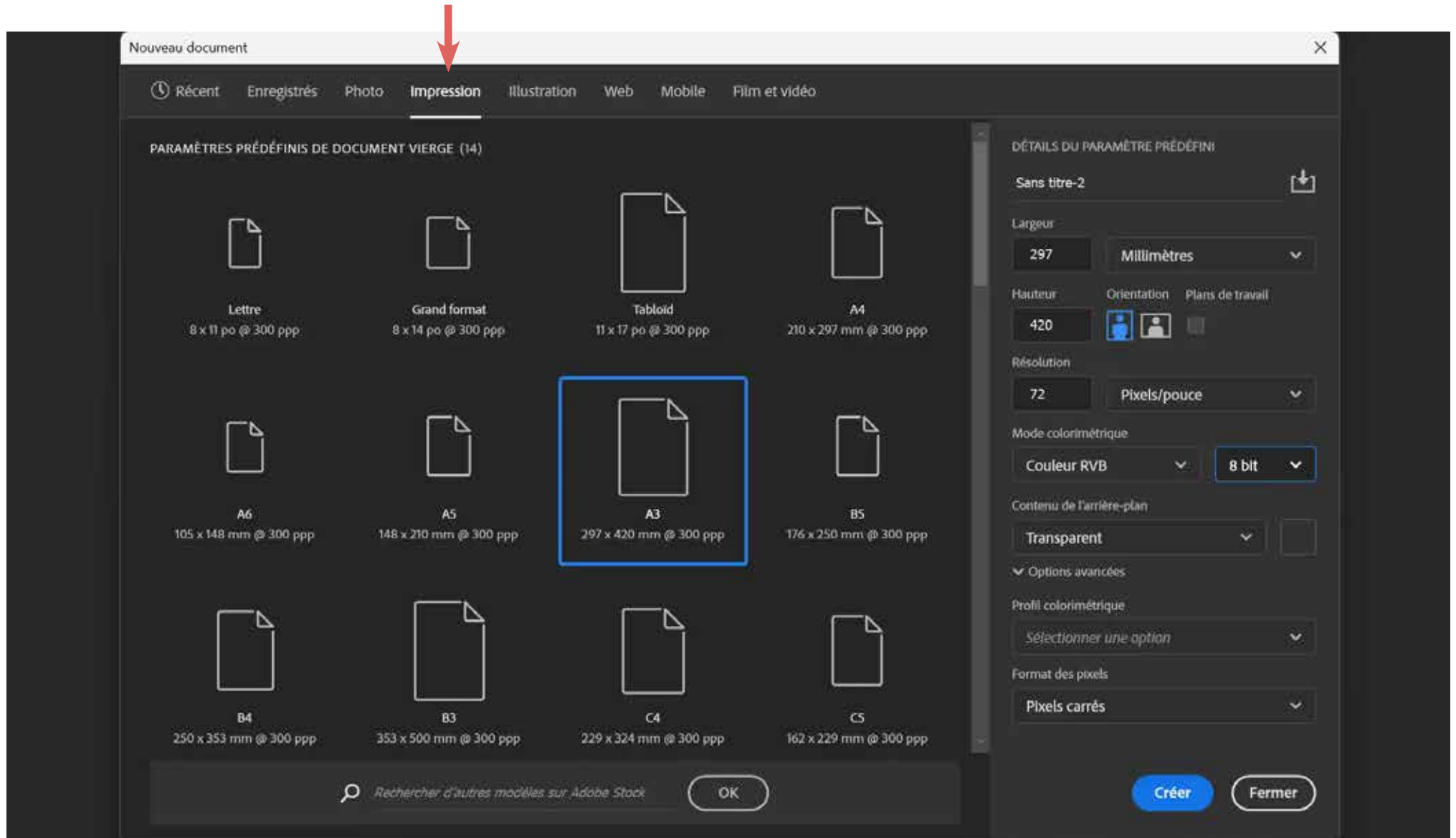


# Photoshop

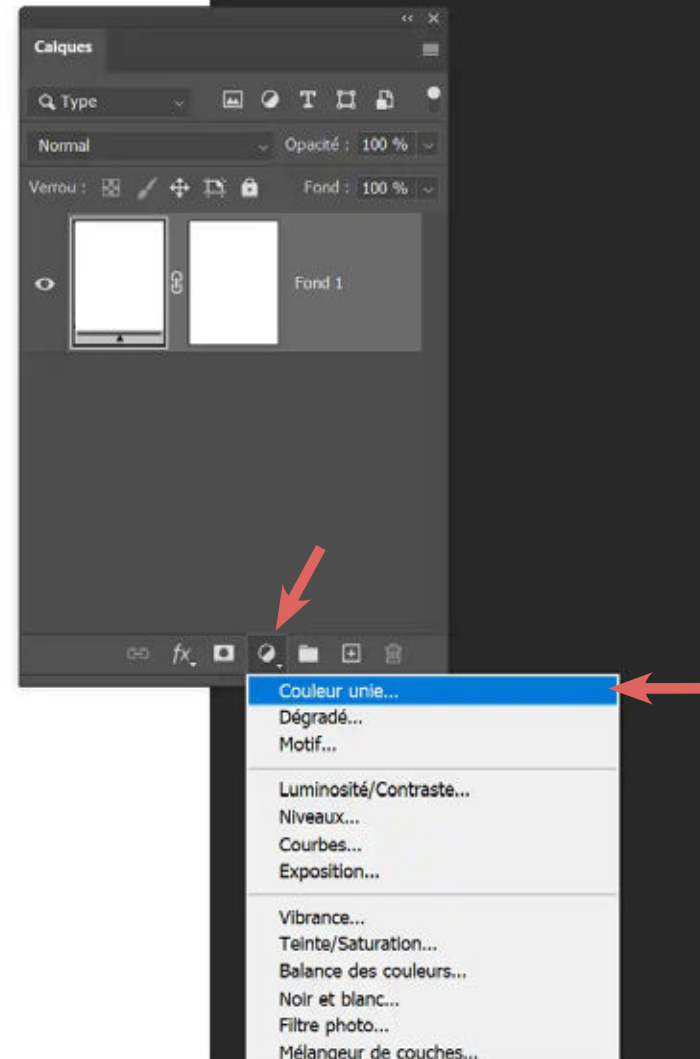
Niveau intermédiaire

La **création d'une prémaquette** est une étape cruciale dans le processus de conception d'une **affiche** (par exemple), offrant une vision préalable du résultat final tout en permettant d'ajuster et de perfectionner le design avant sa réalisation complète et définitive.

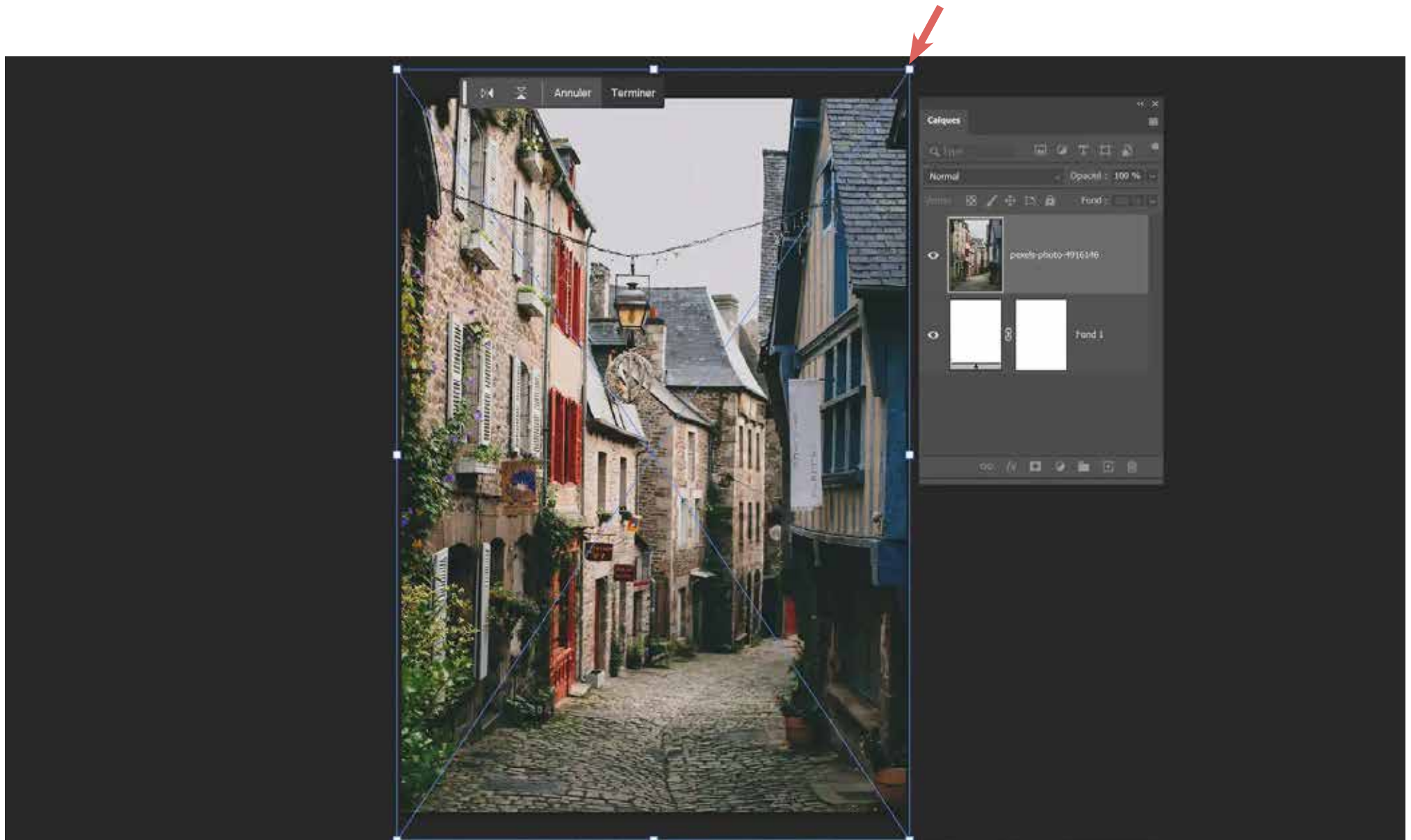
# Nouveau document (CTRL N)



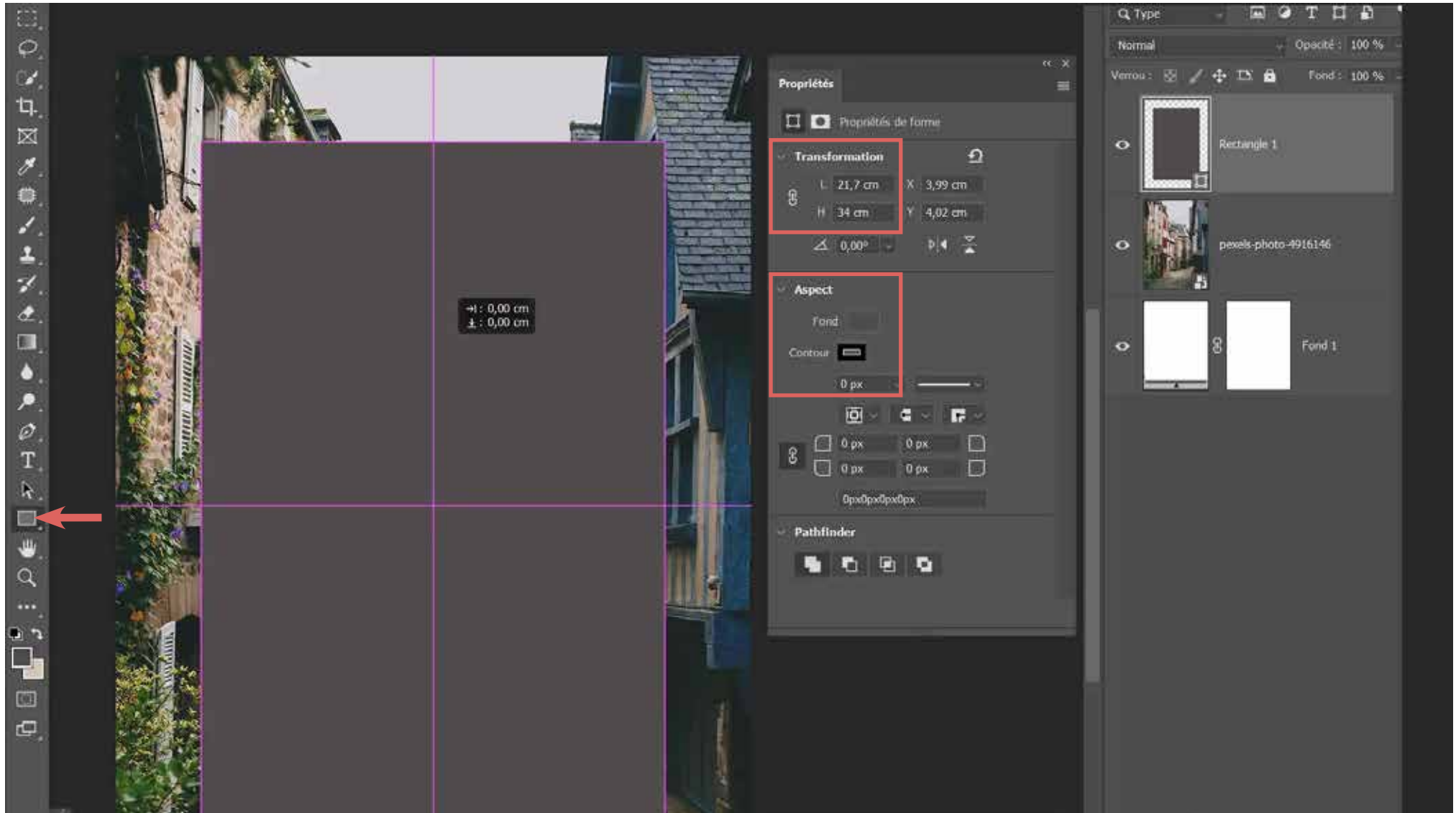
# Calque de remplissage blanc



# Importer et incorporer

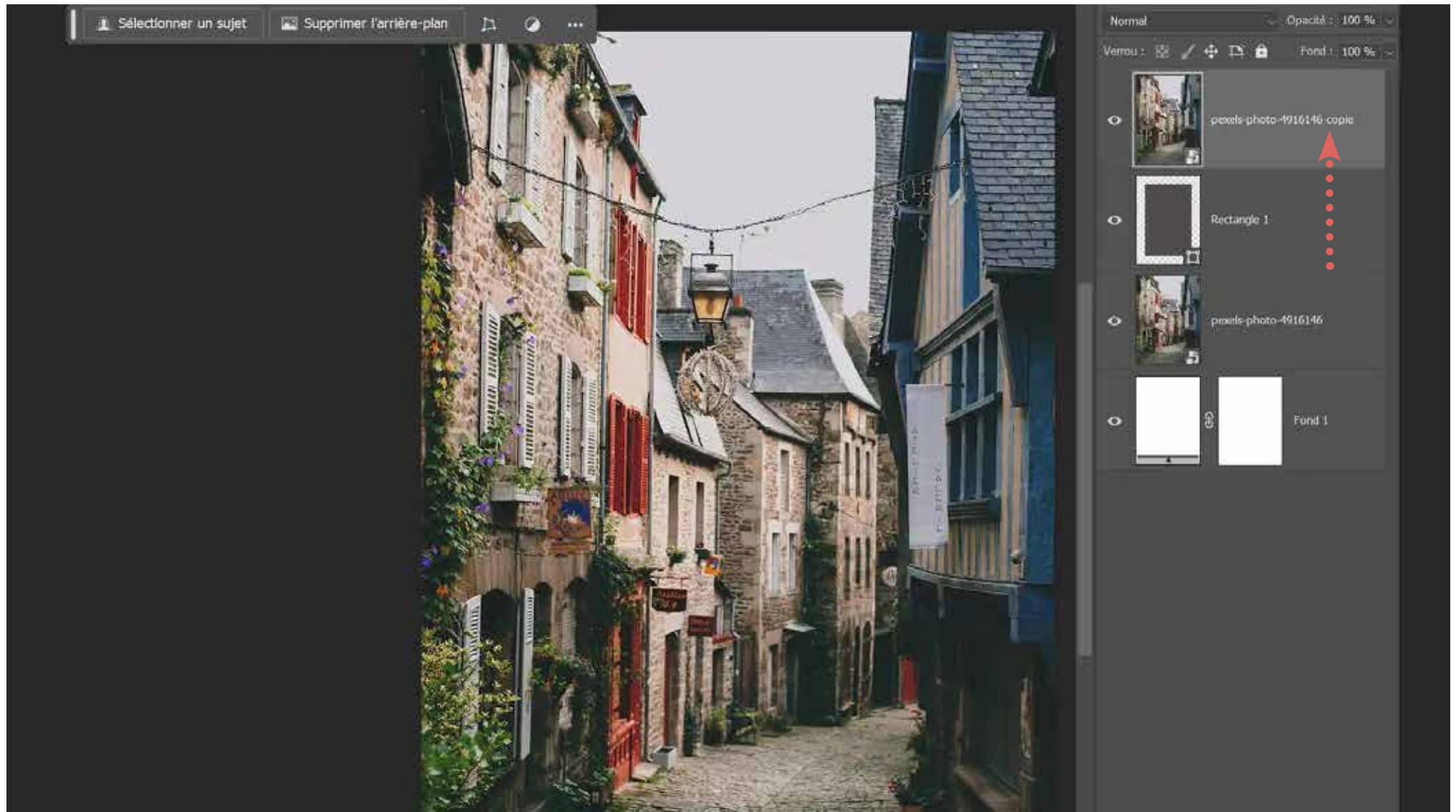


# Calque de forme rectangulaire





# Dupliquer le calque image et le remonter



# Masque d'écrêtage et transformation





# Calque de réglage teinte/saturation

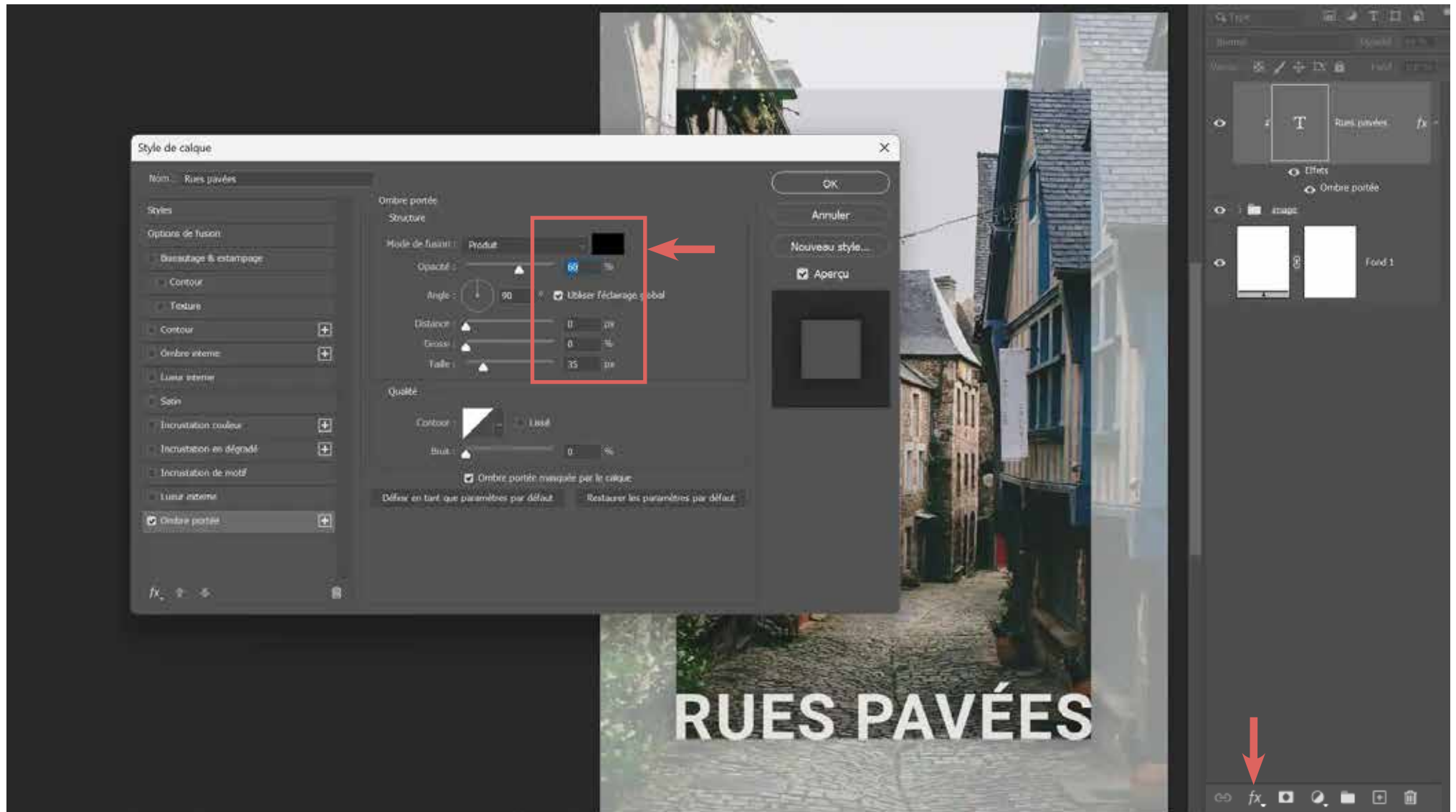




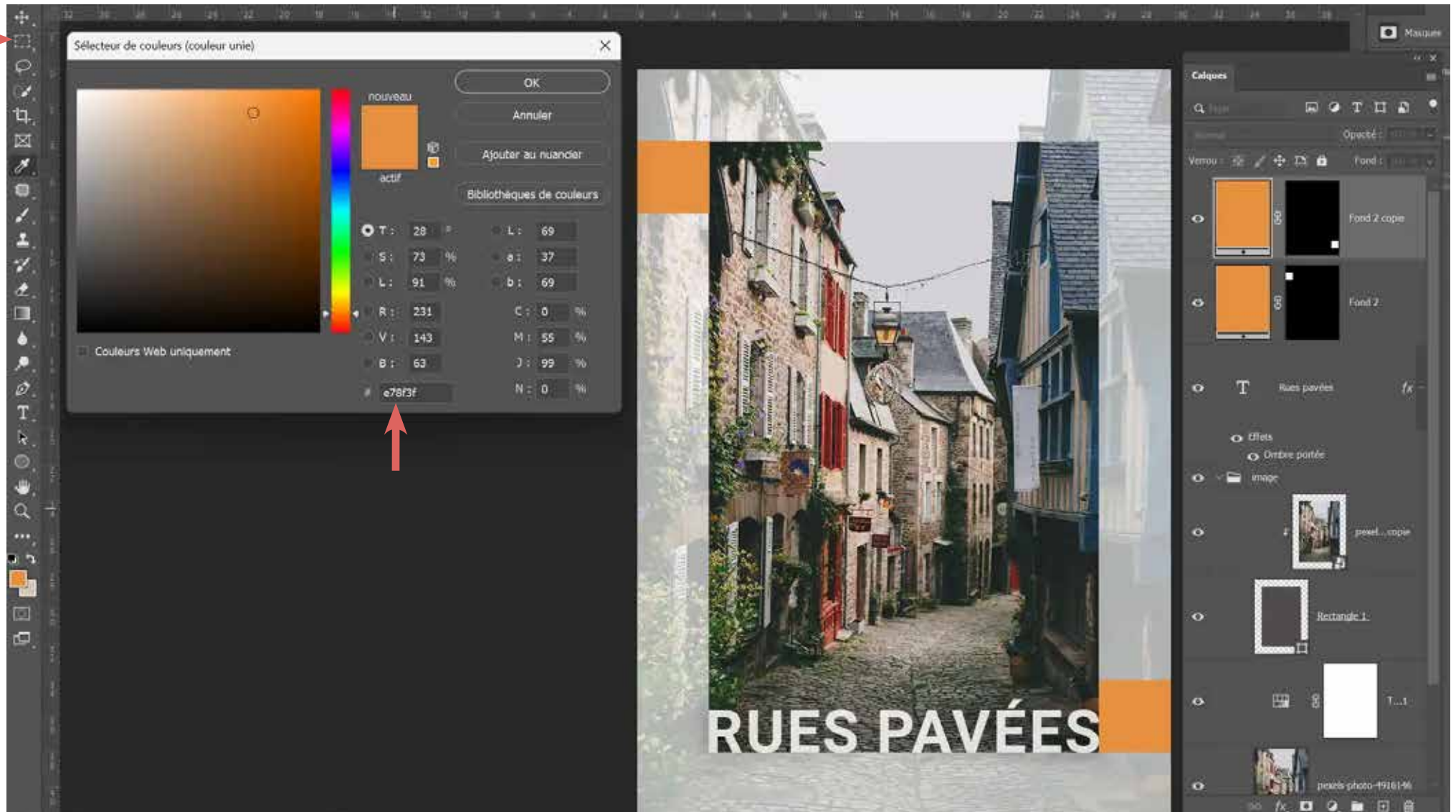
# Calque texte



# Styles : ombre portée

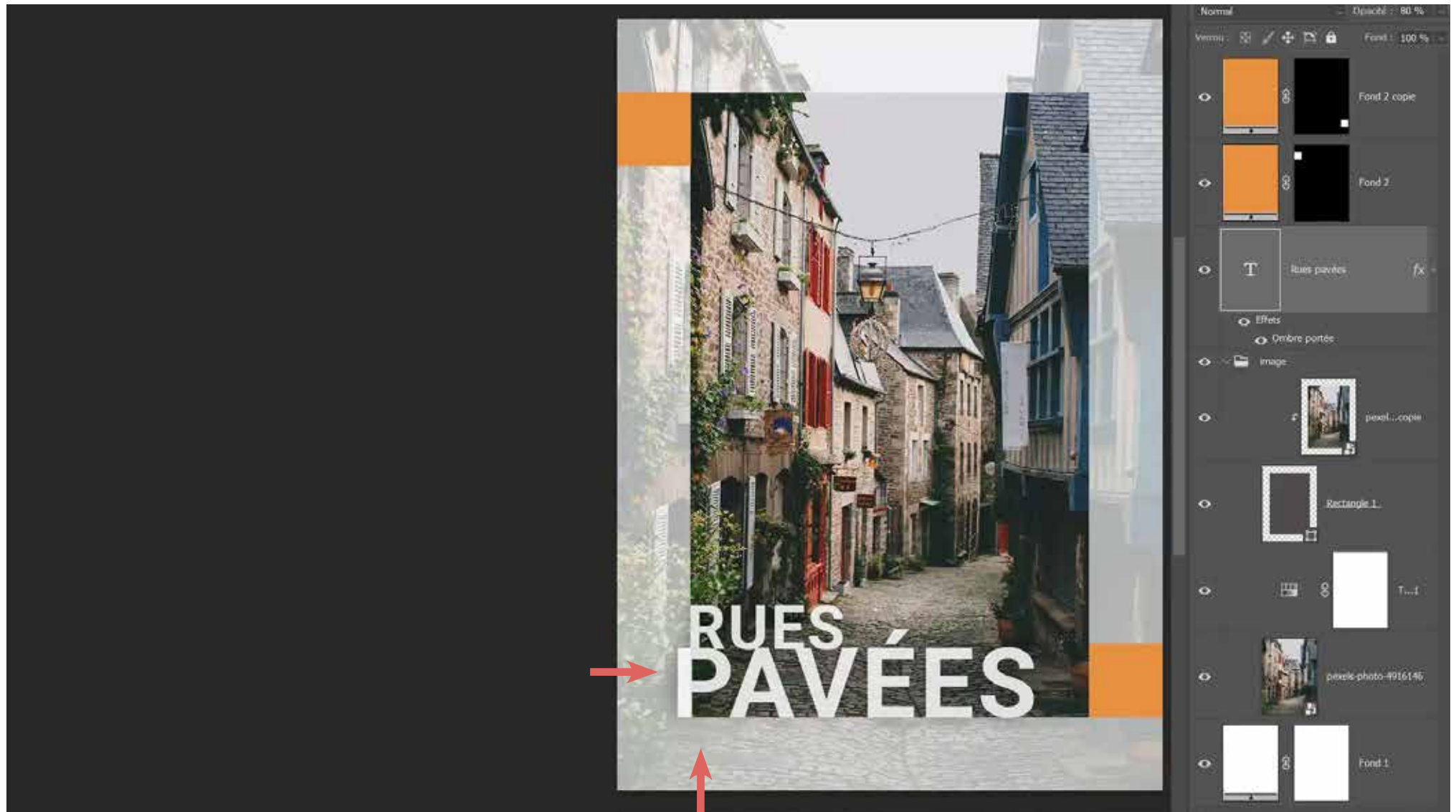


# Rectangle de sélection + calque de remplissage





# Disposer le texte sur 2 lignes avec Shift Entrée





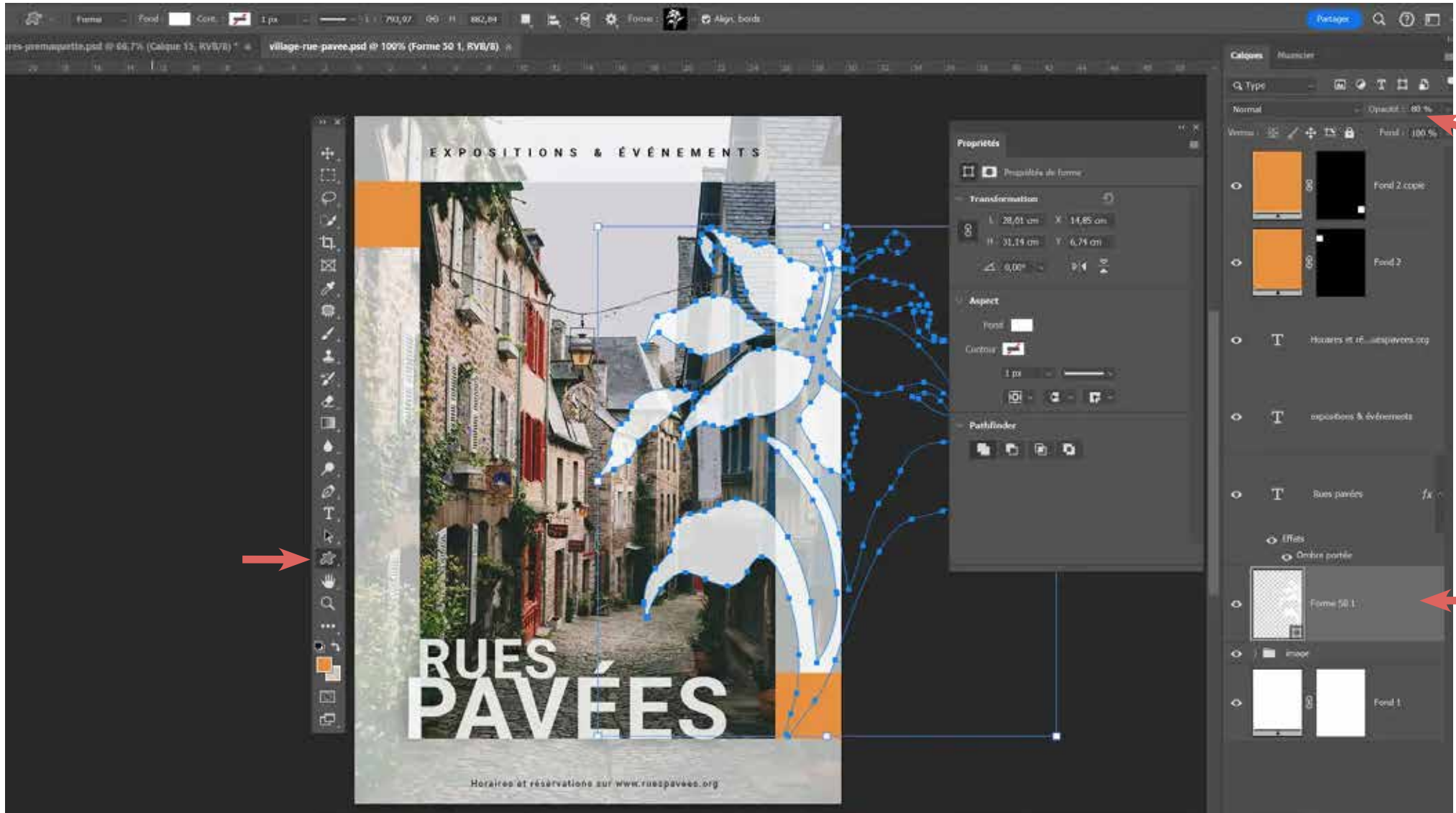
# Créer un nouveau calque texte avec approche à 600



# Dupliquer le calque et mettre l'opacité à 84%



# Outil de forme personnalisée





# Enregistrer une copie en WebP qualité 40

